

“65 ANI DE ORIENTARE ÎN ROMÂNIA”
MONEASA
5–7 octombrie 2012



ORGANIZATORI:



**FEDERAȚIA ROMÂNĂ DE
ORIENTARE**



**ASOCIAȚIA CONDOR CLUB
ARAD**

PARTENERI:

DIRECȚIA JUDEȚEANĂ PENTRU TINERET ȘI SPORT ARAD
INSPECTORATUL PENTRU SITUAȚII DE URGENȚĂ ARAD
PARCUL NATURAL LUNCA MUREȘULUI ARAD
ORGANIZAȚIA STUDENȚILOR DIN ARAD
PRIMĂRIA MONEASA
POLIȚIA LOCALĂ ARAD

SPONSORI:

HOTEL PARC MONEASA; PAB ROMÂNIA; LIBRA; BNB;
LEXUS PUBLICITATE; ARQ; RACING BIKE PRO

BULETIN 2.

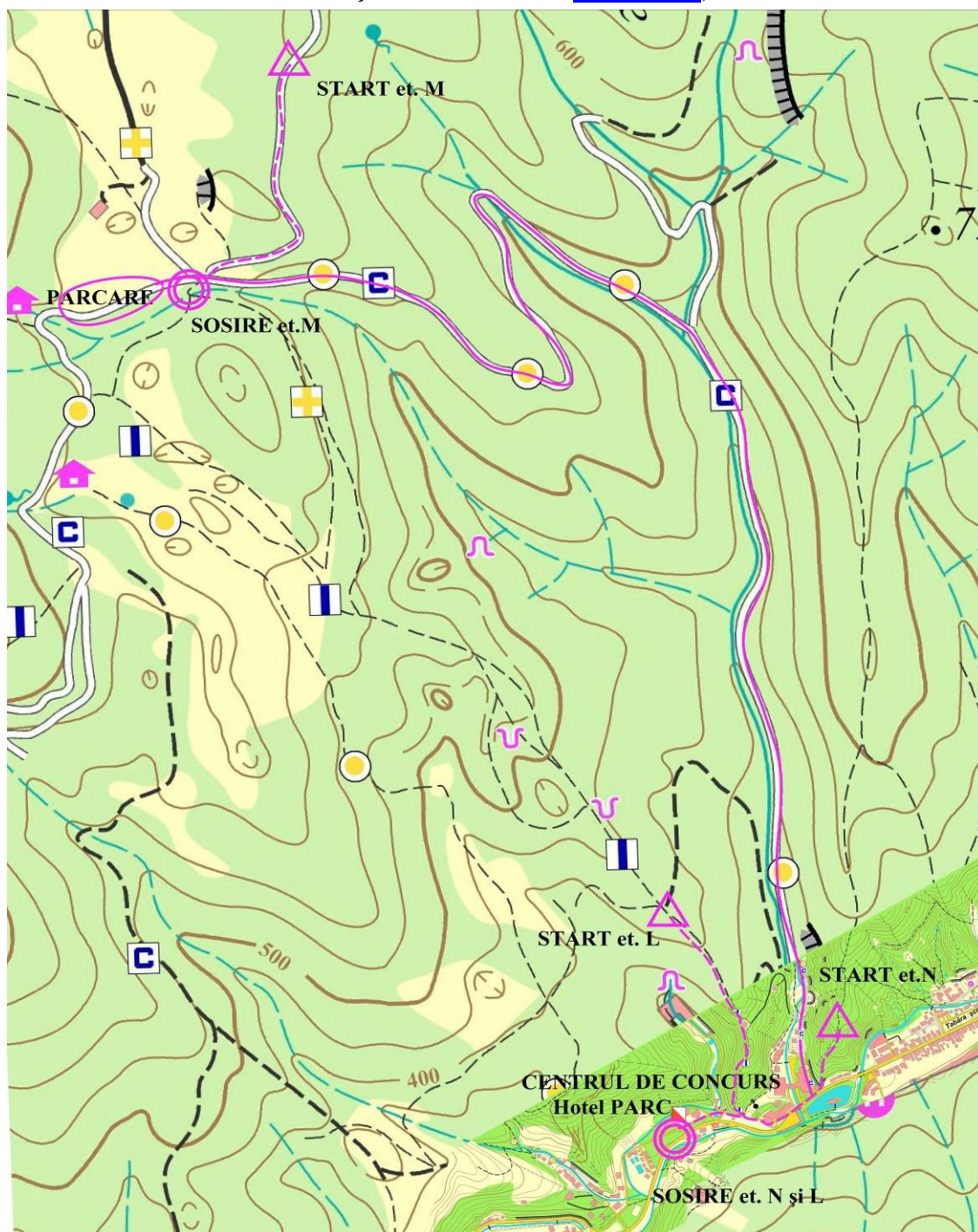
INVITAȚIE LA CONCURSURILE DE ORIENTARE:

- **CAMPIONATUL NAȚIONAL DE NOAPTE**
- **CAMPIONATUL NAȚIONAL PE ECHIPE**
- **CUPA ZĂRANDULUI 66 – memorial DÁVIDHÁZY KÁLMÁN**

COMISIA DE CONCURS:

Președinte de onoare: VIORICA GRAUR, Arad
Președintele de concurs: CONSTANTIN ALEXANDRESCU – Președinte F.R.O.
Vicepreședinte, Arbitru trasator, control: BARKÁSZ DANIEL – Condor Club Arad
Director tehnic, Arbitru trasator, control: FÖLDI ISTVÁN – Condor Club Arad
Controlor Național, Sport Ident: ENYEDI ANDREI, Cluj
Secretar: ANDREI STEINER - Condor Club Arad
Responsabil administrativ: DOREL GUREANU – Președinte Condor Club Arad
Șef plecare: HOFFMANN RICHARD - Condor Club Arad
Șef sosire: KOMJÁTY ANDREI - Condor Club Arad

CENTRUL DE CONCURS: Stațiunea Moneasa – [Hotel Parc](#), situată la 100km de Arad.



PROGRAMUL DE CONCURS:

- Vineri 05.10.2012** - ora 15.00 – 19.00 validare la Centrul de concurs
- ora 21.00 start etapa N (de NOAPTE)
- Sâmbătă 06.10.2012** - ora 09.00 – 11.00 validare la Centrul de concurs
- ora 11.30 – 12.15 validare in Sosire
- ora 13.00 start etapa M (de **MEDIE DISTANȚĂ**)
- ora 20.00 festivitatea de premiere **Campionatul de Noapte**
- ora 21.00 festivitate aniversară **“65 ani de Orientare în România**
- Duminică 07.10.2012** - ora 10.00 start etapa L (de **LUNGĂ DISTANȚĂ**)
- ora 15.00 festivitatea de premiere, **Campionatul pe Echipe și Cupa Zărandului 66 - memorial DÁVIDHÁZY KÁLMÁN**

INFORMAȚII GENERALE:

1. Accesul la Plecare:

- et. N: de la Centrul de concurs (Sosire) culoar marcat albastru, alb - 700m/50m ~ 15'
- et. M: cu mijloace auto (NU autobuz) – 6km pe drum neasfaltat – marcaj turistic “C” – albastru, cu începere de la Hotel Moneasa, apoi de la Sosire culoar marcat albastru, alb - 850m/ 35m ~ 15'

Parcarea se va face conform indicațiilor arbitrilor responsabili cu dirijarea autovehiculelor. NU există semnal GSM în zona de concurs al acestei etape.

- et. L: de la Centrul de concurs (Sosire) culoar marcat albastru, alb - 1000m/150m ~ 30'

2. Hărți, trasee

- et. N: scara 1:10.000,
- et. M: scara 1:10.000, la toate categoriile.
- et. L: scara 1:10.000, respectiv 1:15.000 la categoriile: M18, M45, W21E, M212E, M20, M35.

La Start (în toate etapele) nu există sursă de apă și de curent.

Nu există puncte de alimentare pe trasee, se asigură apă de băut în SOSIRE.

Atenție! La etapa N, traseul categoriei M21 are inclus „fluture”, concurenții cu minut de start impar vor servii simboluri și hărți M21impar (respectiv minut par - M21par).

La etapa L, traseul W10,M10,W12 este marcat parțial cu hârtie colorată (portocaliu – mov) apoi marcaj turistic.

Startul tehnic (punctul K) în fiecare etapă se află la 50 – 80 m de startul de timp, culoar obligatoriu tricolor.

Purtarea numerelor de start este obligatorie!

Hărțile sunt protejate cu pungi nylon, neînchise.

Descrierea posturilor de control este tipărită pe hărți, sunt simboluri suplimentare în dispozitivul plecare.

Simboluri specifice folosite pe hărți: x (maro) – terasă artificială; x (verde) – buturugă 1-3m; x (albastru) – jgheab de adăpat.

Concurenții sosiți până în minutul 90 depun hărțile în pungile speciale din sosire și vor fi ridicate de către un reprezentant al fiecărui club ulterior.

Orele de demontare a traseelor vor fi: et N – 24.00; et M – 17.00; et L – 15.00

Se asigură asistență medicală în Sosire.

Concurenții abandonați obligatoriu se prezintă în Sosire.

Rezultatele parțiale se afișează în Sosire, rezultatele oficiale, la Centrul de Concurs și pe www.condorclub.ro, în cel mai scurt timp posibil.

3. Terenul de concurs:

- etapa de NOAPTE: versanți abrupti, pădure de foioase cu vegetație de sol,
- etapa de MEDIE DISTANȚĂ: relief carstic, semiacoperit,
- etapa de LUNGĂ DISTANȚĂ: relief parțial carstic, acoperire variată.

Unele porțiuni au fost afectate în anii precedenți, de furtuni puternice, zonele cu copaci răsturnați care îngreunează deplasarea, sunt marcate pe hartă cu hașură verde. În etapele N și L se recomandă echipament lung la toate categoriile.

Evitați zonele interzise și periculoase marcate pe hartă și parțial pe teren!

CATEGORII, CLASAMENTE

Categoria	Campionat de Noapte	Campionat pe Echipe*	
	Et. Noapte	Et. Medie	Et. Lungă
W10	-	x	x
W12	-	x	x
W14	-	x	x
W16	echipe 2pers	x	x
W18	x	x	x
W20	x	x	x
W21E	x	x	x
W21A Short	-	x	x
W35	x	x	x
W45	x	x	x
W55	x	x	x
W65	x	x	x
W70	x	x	x
M10	-	x	x
M12	-	x	x
M14	-	x	x
M16	echipe 2pers	x	x
M18	x	x	x
M20	x	x	x
M21E	x	x	x
M21A Short	-	x	x
M35	x	x	x
M45	x	x	x
M55	x	x	x
M65	x	x	x
M70	x	x	x
M75	x	x	x
OpBeg	-	x	x
OpTeh	-	x	x
Op Veterans	-	x	x

Cupa Zărandului** - Clasamentul individual cumulat pe cele 2 etape

Campionat pe Echipe*

Conform regulament FRO: însumarea timpilor realizați în cele 2 etape, pentru câte 2 sportivi de la același club, în ordinea clasării acestora

Campionat pe Echipe*

Conform regulament FRO: însumarea timpilor realizați în cele 2 etape, pentru câte 2 sportivi de la același club, în ordinea clasării acestora

Premii:

La CAMPIONATUL NAȚIONAL DE NOAPTE și CAMPIONATUL NAȚIONAL PE ECHIPE, FRO premiază primii trei clasați cu tricouri de campion, medalii și diplome. Concurenții străini clasați pe podium, nu intră în clasamentul național, însă vor fi premiați onorific.

La CUPA ZĂRANDULUI 66 – memorial DÁVIDHÁZY KÁLMÁN, clasamentul cumulat conform tabelului de mai sus, va fi premiat cu diplome și plachete memoriale.

DATE TEHNICE

	Et.1 Noapte - 05.oct.			Et. 2 Medie - 06.oct.			Et. 3 Lungă - 07.oct.		
	L	DN	Nr.P	L	DN	Nr.P	L	DN	Nr.P
W10	-	-	-	1,8	45	9	1,9	20	7
W12	-	-	-	1,8	45	9	1,9	20	7
W14	-	-	-	2,1	55	10	2,6	70	9
W16	1,4	100	7	2,8	90	9	3,3	100	10
W18	1,8	130	9	3,5	125	9	3,8	230	12
W20	2,4	170	12	3,9	140	14	4,6	280	14
W21E	3,3	230	16	4,2	160	13	5,4	300	17
W21A Short	-	-	-	3,2	140	9	3,2	140	12
W35	2,4	170	12	3,9	140	14	4,6	280	14
W45	1,8	130	9	3,5	125	9	3,8	230	12
W55	1,4	100	7	2,5	85	10	3,0	120	10
W65	1,1	70	6	2,1	75	9	1,9	90	8
W70	1,1	70	6	2,1	75	9	1,7	30	7
M10	-	-	-	1,8	45	9	1,9	20	7
M12	-	-	-	2,1	55	10	2,6	70	9
M14	-	-	-	2,8	90	9	3,3	100	10
M16	2,9	210	13	3,5	125	9	4,0	240	13
M18	3,6	320	16	4,2	160	13	5,4	300	17
M20	4,8	360	18	5	250	15	6	360	17
M21E	5,6	450	23	5,4	250	16	7,5	410	20
M21A Short	-	-	-	3,9	160	12	4,0	240	13
M35	4,8	360	18	5	250	15	6	360	17
M45	3,6	320	16	4,2	160	13	5,4	300	17
M55	2,9	210	13	3,9	160	12	4,0	240	13
M65	1,8	130	9	2,5	85	10	3,0	120	10
M70	1,1	70	6	2,1	75	9	1,9	90	8
M75	1,1	70	6	2,1	75	9	1,7	30	7
OpBeg	-	-	-	2,1	55	9	2,6	70	9
OpTeh	-	-	-	3,2	140	9	3,2	140	12
Op Veterans	-	-	-	2,5	85	10	1,9	90	8

LISTELE DE START PE CATEGORII

Listele de start pentru toate etapele se găsesc pe www.fro.ro, www.orienteeing.ro, www.condorclub.ro

La terminarea validărilor se actualizează și se afișează în Centrul de Concurs, Plecare și pe www.condorclub.ro.

ÎNSCRIERI (după termenul limită):

Termenul limită de înscriere a fost 24 septembrie 2012, după care se mai primesc înscrieri și modificări la validare, numai în limita locurilor vacante și cu taxă suplimentară de 5 RON.

- Taxă de înscriere: WM 10 - 14, Open Beg, Teh – 6RON / etapă
- WM 16 - 45 - 12RON / etapă
- WM 55- 10RON / etapă

Taxele se achită doar numerar la validare.

Inchiriere SI card 5RON indiferent de numărul de etape. Pierderea impune plata contravalorii acestuia de către concurent (30 EUR).

**PARTICIPAREA SE FACE PE PROPRIA RĂSPUNDERE!!
INSCRIEREA LA CONCURS CONFIRMĂ LUAREA LA CUNOȘTINȚĂ ȘI
ACCEPTAREA PRECIZĂRILOR ȘI REGLEMENTĂRILOR DIN ACEST BULETIN!**

TRANSPORT:

Transportul intră în sarcina participanților.

Stația de benzină cea mai apropiată este în localitatea Sebiș, la 20 km de Moneasa.

POSIBILITĂȚI DE CAZARE:

Hotel Parc Moneasa – 3 stele (centrul de concurs)

Camere cu două locuri și apartamente (54 locuri)

Preț sugerat pentru concurenți: 55 RON/pers/noapte (inclusiv mic dejun)

Informații și rezervări: 0257.313213; 0257.313044; 0730.222560; www.hotelparcmoneasa.ro,
office@hotelparcmoneasa.ro

Hotel Panoramic - 3 stele

Camere cu două locuri (30 locuri)

Preț sugerat pentru concurenți: 50 RON/pers/noapte (inclusiv mic dejun)

Informații și rezervări: 0257.313192; 0749.197052; www.cazaremoneasa.ro

Vila Mayumi - 2 stele

Camere cu două locuri și apartamente (43 locuri)

Preț sugerat pentru concurenți: 50 RON/pers/noapte (inclusiv mic dejun)

Informații și rezervări: 0257.313200

Complex Ștrand - 2 stele

Căsuțe cu două camere cu câte două locuri (34 locuri)

Preț sugerat pentru concurenți: 30 RON/pers/noapte (fără încălzire)

Informații și rezervări: 0722.583759; www.cazaremoneasa.ro

Camping Moneasa

18 căsuțe cu două locuri (36 locuri)

Preț sugerat pentru concurenți: 20 RON/pers/noapte.

Informații și rezervări: 0723.181933;0723.181934; e-mail: office@campingmoneasa.ro

Tabăra de Agreement (elevi) Moneasa - 2 stele

Căsuțe cu 2, 3 și 4 camere cu 2 – 6 locuri

Preț sugerat pentru concurenți: 20 RON/pers/noapte

Informații și rezervări: 0754.079255; www.ccja.ro

Alte posibilități de cazare pot fi găsite pe site-ul www.cazaremoneasa.ro

Informații suplimentare puteți solicita la adresa danielbarkasz@yahoo.com sau tel. 0742 256615, noutăți, știri, eventualele modificări, actualizări vor fi postate pe adresele: www.fro.ro, www.orientering.ro, www.condorclub.ro, sau pe facebook: “Zarand Cup – Romanian Night and Team National Championships”